

TAVOLO ACQUATICO

POZZANGHERA

Tipologia: Tavolo

Autore: Gaetano Pesce

Produttore: Edizioni David Gill

Anno: 2012

Materiali:

Schiuma poliuretana rigida, PVC, resina epossidica, resina uretanica morbida

Colori e finiture:

resina epossidica con colorante.

Tecniche costruttive:

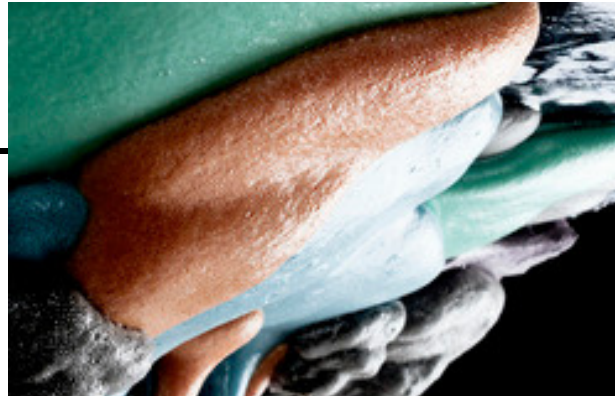
Resine colate su stampo

Assemblaggio: Schiuma poliuretana rigida

Dimensioni: L 155 x P 155 x H 78 cm

Peso:

Imballaggio:



Caratteristiche funzionali:

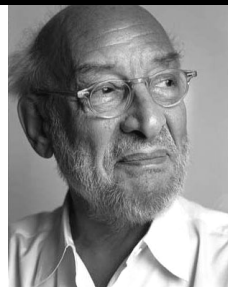
Tavolo da pranzo.

Analisi formale:

La forma si rifà a quella di una pozzanghera, il piano in questo caso ha una forma meno irregolare rispetto agli altri tavoli della serie. La base è formata da un unico cilindro, anch'esso realizzato con i materiali artificiali elencati precedentemente, più innovativi e contemporanei dei materiali naturali come legno e metallo, e riproducono con grande suggestione i colori e le profondità acquatiche.

Considerazioni critiche:

Si tratta di sei diversi tavoli che evocano paesaggi d'acqua; riproducendone i colori e le profondità. L'invito è a riflettere, attraverso un oggetto d'uso comune come il tavolo, su quanto l'acqua in tutte le sue forme sia importante nel nostro mondo e nella nostra vita.



Gaetano Pesce

Architetto e Designer

<http://www.gaetanopesce.com/>